



五反田佑気ビル

*Gotanda Yuuki Bld.*

Kyodo Shisetsu

# 募集概要

Kyodo Shisetsu

募集区画		入居可能 予定時期	用 途	敷金	賃 料 (月額・円/ 坪)	共益金
階	面積(坪)					
3 階	72.60	2026 年 2 月初旬	事務所	応相談	応相談	—
7 階	89.16	即日	事務所	応相談	応相談	—

- ※ 契約形態: 普通借契約 2 年
- ※ 上記賃料及び共益費には別途消費税が必要となります。
- ※ 1 階部分 時間貸駐車場

【エントランス】



【室内】



【3F テストキッチン】



建物概要

Kyodon Shisetsu

建物名称	五反田佑気ビル
所在地	東京都品川区西五反田 8-2-8
最寄駅	JR 山手線「五反田駅」 徒歩 6 分 都営浅草線「五反田駅」 徒歩 6 分 東急池上線「大崎広小路駅」 徒歩 3 分
構造	鉄骨鉄筋コンクリート造
規模	地上 10 階、地下 1 階
竣工年月	1991 年 7 月



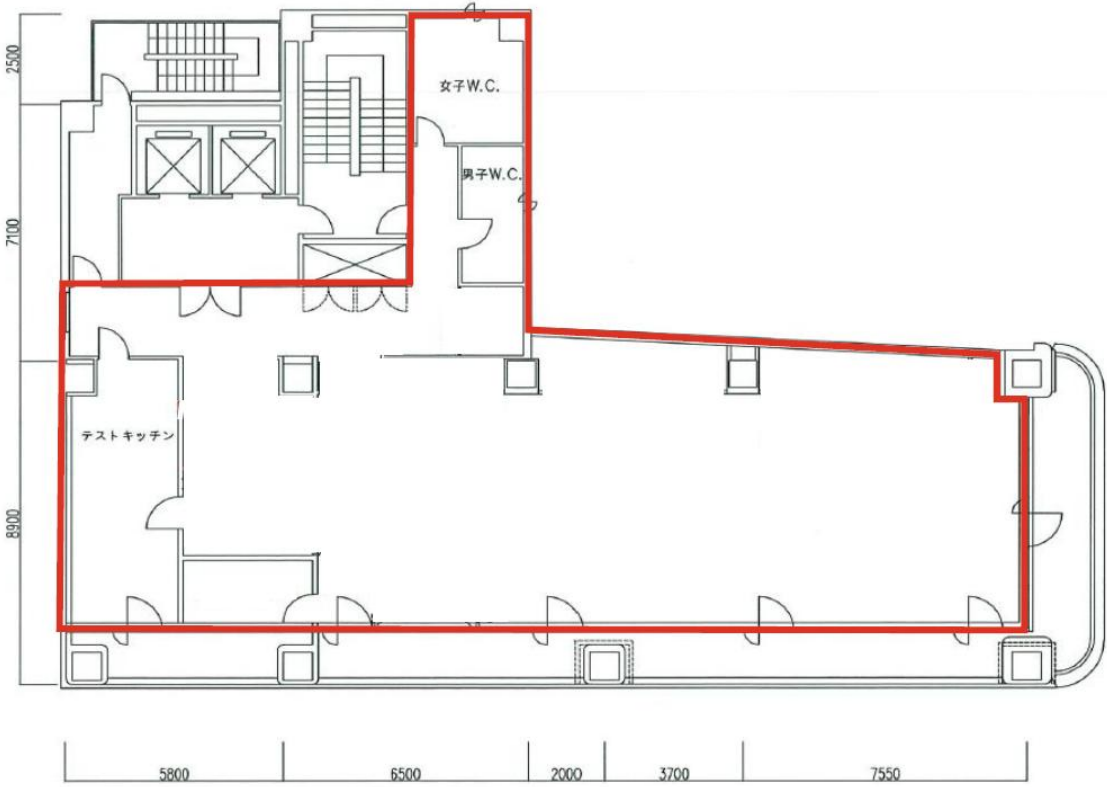
設備概要

Kyodon Shisetsu

警備	機械警備システム
エレベーター	2 基(11 人乗り)
貸室仕上	床:タイルカーペット
天井高	2,420 mm (一部 2,230 mm)
空調	個別空調
光設備	光ケーブル 導入済(要打合せ)
その他	男女別トイレ

平面図

【3 階】

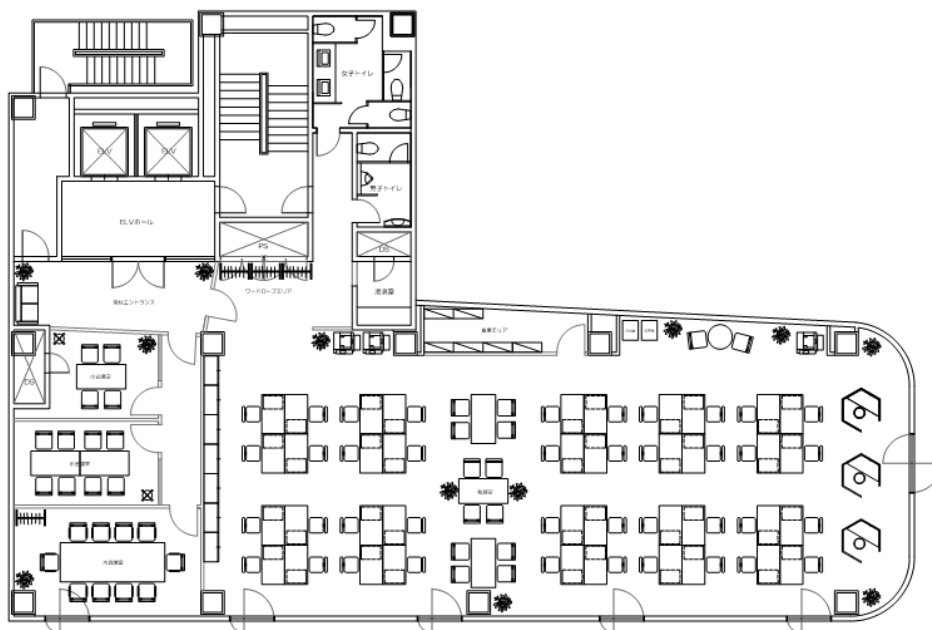


## 平面図

### 【7階】



### サンプルレイアウト図



★ — — — — — ★ お問い合わせ先 ★ — — — — —

共同施設株式会社 プロパティマネジメント

Tel : 03-3242-4512 Fax : 03-3270-6553