



山萬ビル

Yamaman Bld.

Kyodo Shisetsu

募集概要

Kyodo Shisetsu

募集区画			入居可能 予定時期	用 途	賃 料 (月額・円/坪)	敷 金	償 却
階	号室	面積(坪)					
9	901	6.90	2025 年 12 月上旬	事務所	応相談	応相談	1 ヶ月

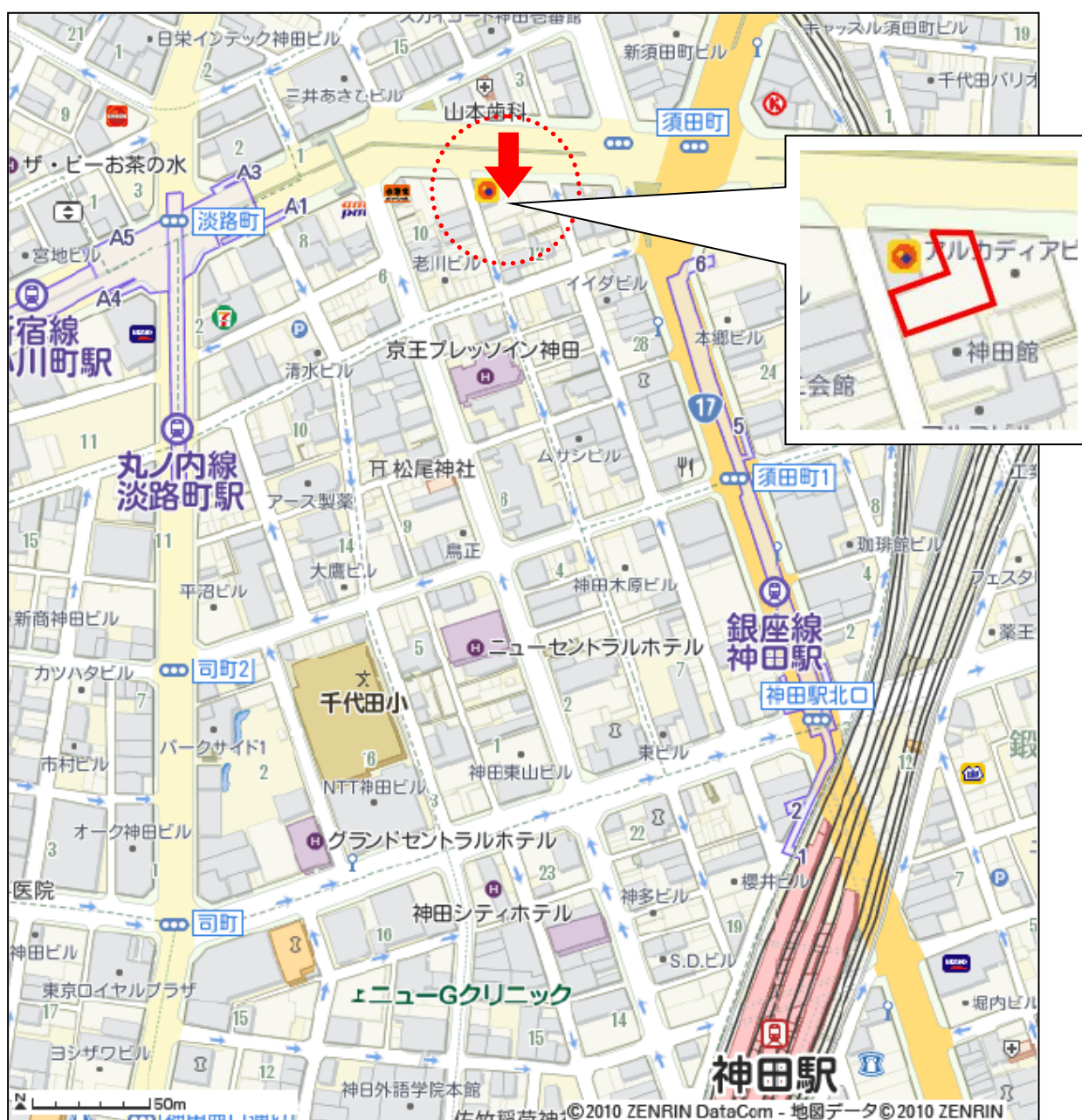
※ 上記賃料は管理共益費を含んだ金額です。また消費税は別途となります。

※ 償却 1 ヶ月は敷金とは別で契約金として前償却になります。

建物概要

Kyodo Shisetsu

建物名称	山萬ビル
所在地	東京都千代田区神田須田町1-12
最寄駅	JR各線 / 東京メトロ銀座線「神田駅」徒歩5分 東京メトロ丸ノ内線「淡路町駅」徒歩3分
構造	鉄骨鉄筋コンクリート造
規模	地上9階 塔屋
延床面積	1,901.22 m ² (575.12 坪)
竣工年月	1979 年 7 月



貸室仕上	床 : タイルカーペット敷 壁 : 塗装仕上 天井 : 岩綿吸音板貼
エレベーター	1 基(9 人乗り)
天井高	1 階 2,940 mm 基準階 2,480 mm
床荷重	200 kg/m ²
空調設備	個別空調
光ケーブル引き込み	導入済み

運営管理 Kyodo Shisetsu

入退館時間について

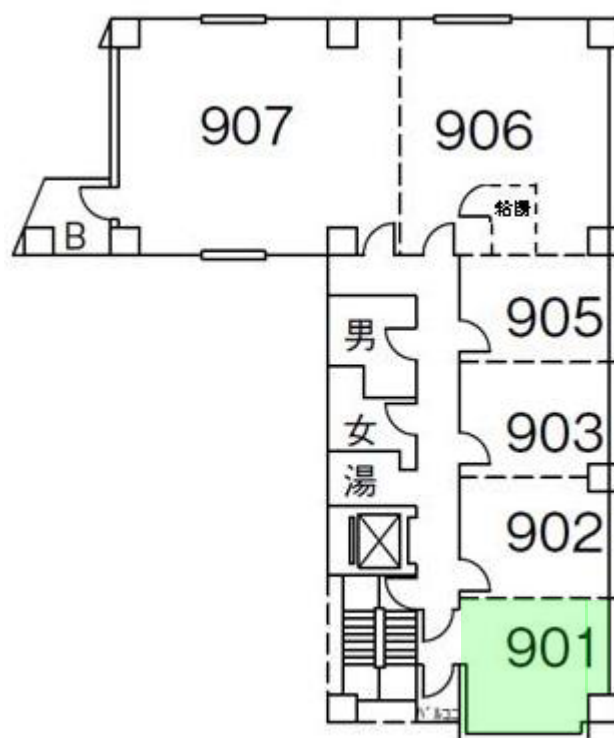
	平 日	土	日祝	備 考
正面玄関	6:30～21:00	6:30～18:00	閉鎖	セキュリティカードにて 24h 入退館可能

空調運転時間について

	平 日	土日祝	備 考
基準運転時間	24h 可能	24h 可能	個別空調

※ 空調運転に要する費用は、電気料金として別途ご請求させていただきます。

901 号室



— . . . — . . . — . ★ お問い合わせ先 ★ . — . . . — . . . — .

共同施設株式会社 プロパティマネジメント部
Tel : 03-3242-4512 Fax : 03-3270-6553