



**宝町千島ビル**

**Takaracho Chishima Bld.**

**Kyodo Shisetsu**

## 募集概要

Kyodo Shisetsu

募集区画		入居可能 予定時期	用途	賃料 (月額・円/坪)	管理費 (月額・円/坪)	敷金
階	面積(坪)					
1	21.08	即日	事務室	応相談	応相談	応相談
7	33.50	2024/10/1	事務室	応相談	応相談	応相談

※消費税は別途となります。

※別途水道料負担有り。

※別途要共用部清掃(トイレ・給湯室)

## 建物概要

Kyoto Shisetsu

建物名称	宝町千島ビル
所在地	東京都中央区八丁堀 3-9-8
最寄駅	東京メトロ日比谷線「八丁堀駅」徒歩3分 都営浅草線「宝町駅」徒歩3分
構造	鉄骨鉄筋コンクリート造
規模	地上10階 塔屋1階
延床面積	1,212.89 m <sup>2</sup> (366.89 坪)
竣工年月	1992年11月



## 設備概要

Kyodo Shisetsu

貸室仕上	床 : OA (50mm) タイルカーペット敷
エレベーター	1基(11人乗、105m/min)
空調設備	天井埋込型エアコン
光ケーブル引き込み	導入済み(要打合せ)

## 運営管理

Kyodo Shisetsu

### 入退館時間について

	月～金	土	日祝	備考
正面扉	7:30～20:00	7:30～15:00	閉鎖	入退館時間外は セキュリティカードにて 入退館可能

### 空調運転時間について

	平日	土日祝	備考
基準運転時間	24h可能	24h可能	

※空調運転に要する費用は電気料金として別途ご請求させていただきます。

### セキュリティについて

平日・夜間・ 休日	機械警備(セキュリティカードにて24h入退館が可能です。) 24h遠隔監視 非常時には警備員が出動します。
--------------	--





左：エントランス 右：EVホール

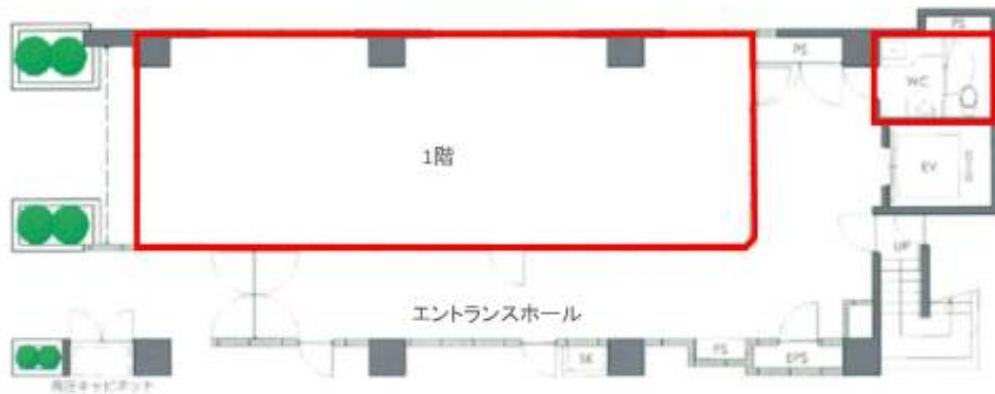


1階 専用出入口

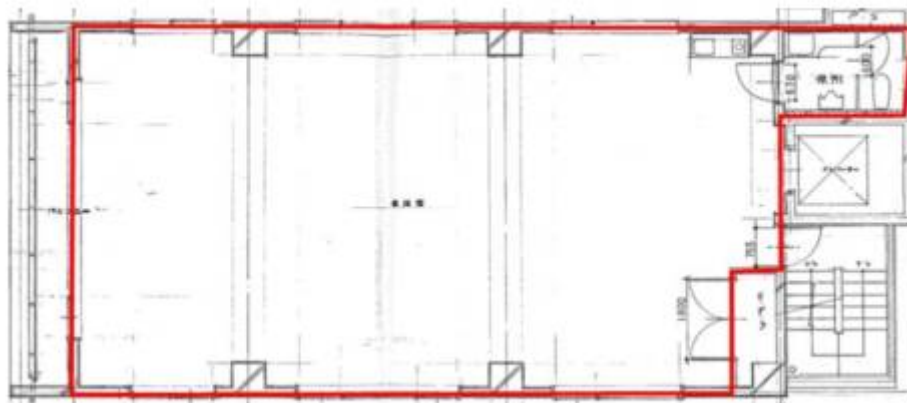


1階 専用室内

【1階】



【7階】



..... ★ お問い合わせ先 ★ .....

共同施設株式会社 プロパティマネジメント部  
Tel : 03-3242-4512 Fax : 03-3270-6553