



トーエイ八丁堀ビル

(旧ビル名称：京橋第六長岡)

To-ei Hatchobori Bld.

Kyodo Shisetsu

募集概要

Kyodo Shisetsu

募集区画		入居可能 予定時期	用 途	賃 料 (月額・円/坪)	敷 金
階	面積(坪)				
7・8 メゾネットタイプ	43.70	即日	事務所	応相談	応相談

※上記賃料は共益費を含んだ金額です。消費税は別途となります。

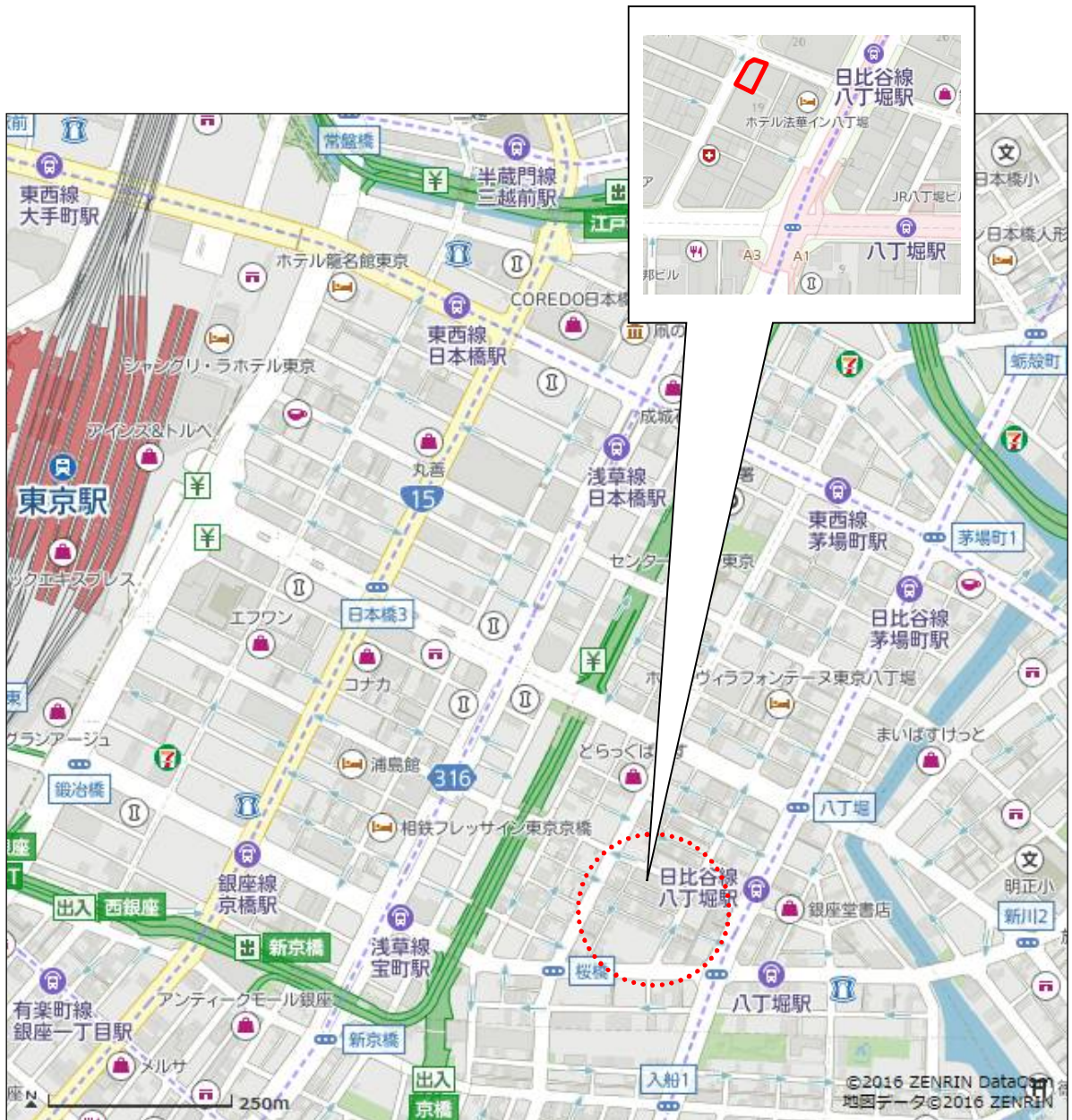
※電気基本料金 月額 20,000 円(税別)

※廃棄物処理費 月額 4,894 円(税別)

建物概要

Kyodo Shisetsu

建物名称	トーエイ八丁堀ビル（旧ビル名称：京橋第六長岡ビル）
所在地	東京都中央区八丁堀3-19-9
最寄駅	東京メトロ日比谷線「八丁堀駅」徒歩2分 東京メトロ東西線「茅場町駅」徒歩5分
構造	鉄骨鉄筋コンクリート造
規模	地下1階 地上8階
延床面積	1,528.7 m ² (462.43 坪)
竣工年月	1985 年 10 月



設備概要

Kyodo Shisetsu

貸室仕上	床 : タイルカーペット敷
エレベーター	1基(9人乗、90m/min)
床荷重	300 kg/m ²
空調設備	天井埋込型エアコン
光ケーブル引き込み	導入済み(要打合せ)

運営管理

Kyodo Shisetsu

入退館時間について

	月～金	土	日祝	備考
正面扉	7:00～20:00	7:00～17:00	閉鎖	入退館時間外は セキュリティカードにて 通用口より入退館可能
通用口	7:00～20:00	7:00～17:00	閉鎖	

空調運転時間について

	平日	土日祝	備考
基準運転時間	24h 可能	24h 可能	

※空調運転に要する費用は電気料金として別途ご請求させていただきます。

セキュリティについて

平日・夜間・ 休日	機械警備(セキュリティカードにて24h入退館が可能です。) 24h遠隔監視 非常時には警備員が出動します。
--------------	--

【8階】



【7階】



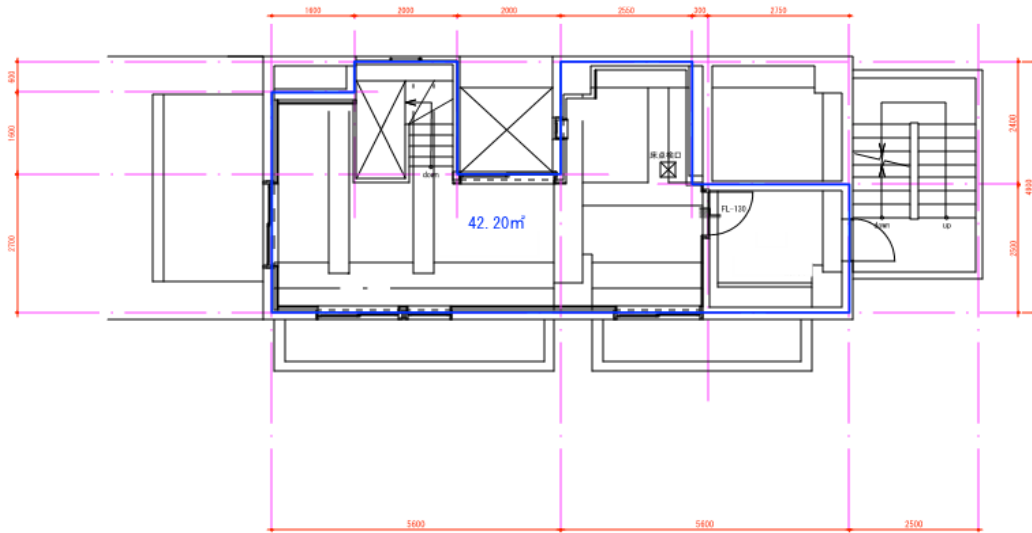
【7階】



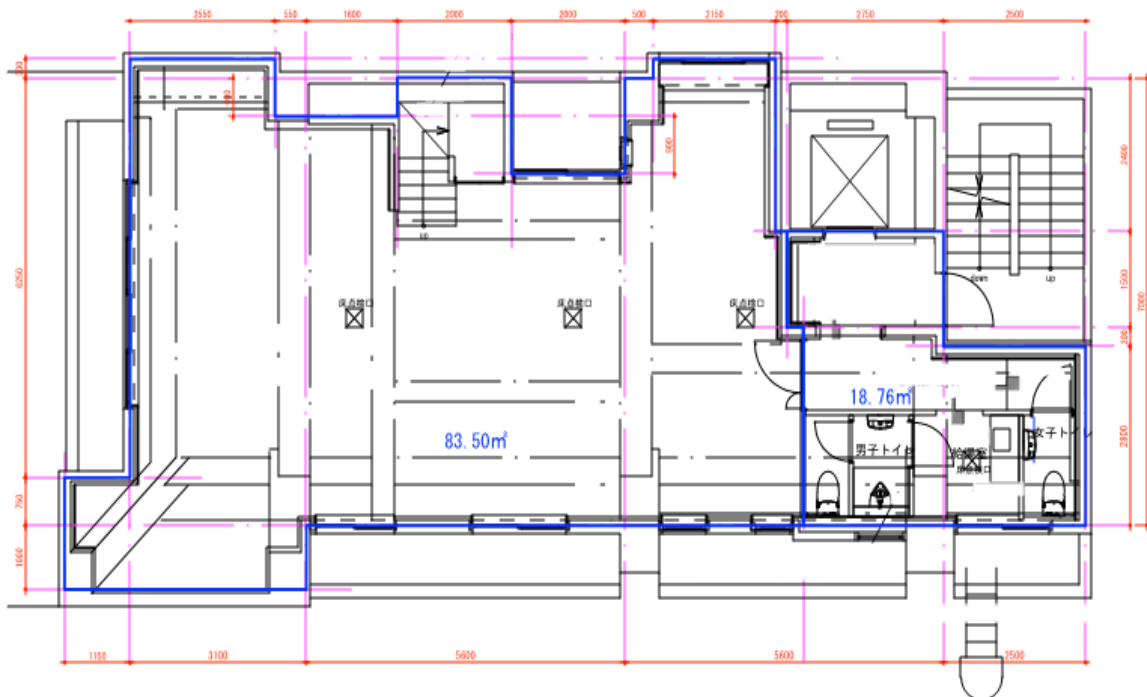
【7階トイレ】



8F 平面図



7F 平面図



— . . . — . . . — . . . — . . . ★ お問い合わせ先 ★ . . . — . . . — . . . —

共同施設株式会社 プロパティマネジメント部 Tel : 03-3242-4512
Fax : 03-3270-6553