



第 25 中央ビル

ChuoBldgNo.25

Kyodo Shisetsu

募集概要

募集区画		入居可能 予定時期	用途	賃料 (月額・円/坪)	敷金	契約区分
階	面積(坪)					
1	グロス 55.51	2024/7/1	事務室 店舗	応相談	応相談	普通借

※ 上記賃料は管理共益費を含んだ金額です。また消費税は別途となります。

※ 空調は個別空調(ガスヒーポン)、別途東京ガスとの直接契約を要します。

※ 平面駐車場スペース有(150,000円)



エントランス

建物概要

建物名称	第25中央ビル
所在地	東京都千代田区神田司町2-8-3
最寄駅	東京メトロ 丸の内線「淡路町」駅 徒歩1分 JR各線「神田」駅 徒歩3分 東京メトロ 銀座線「神田」駅 徒歩3分
構造	鉄骨鉄筋コンクリート造
規模	地上8階 塔屋1階
延床面積	2,540.93 m ² (768.63 坪)
竣工年月	1990年5月
設計	株式会社 石本建築事務所
施工	株式会社 大林組



設備概要

貸室仕上	床:OA 壁:塗装仕上 天井:岩綿吸音板貼
エレベーター	2基(9人乗り、90m/分)
天井高	基準階 2,570 mm
床荷重	300 kg/m ²
空調設備	個別空調
光ケーブル引き込み	光ケーブル導入済み(通線ルートに関する打ち合わせ必要)

運営管理

入退館時間について

	平日	土	日祝	備考
正面玄関	7:00~20:00	7:00~20:00	閉鎖	セキュリティカードにて 24h入退館可能

空調運転時間について

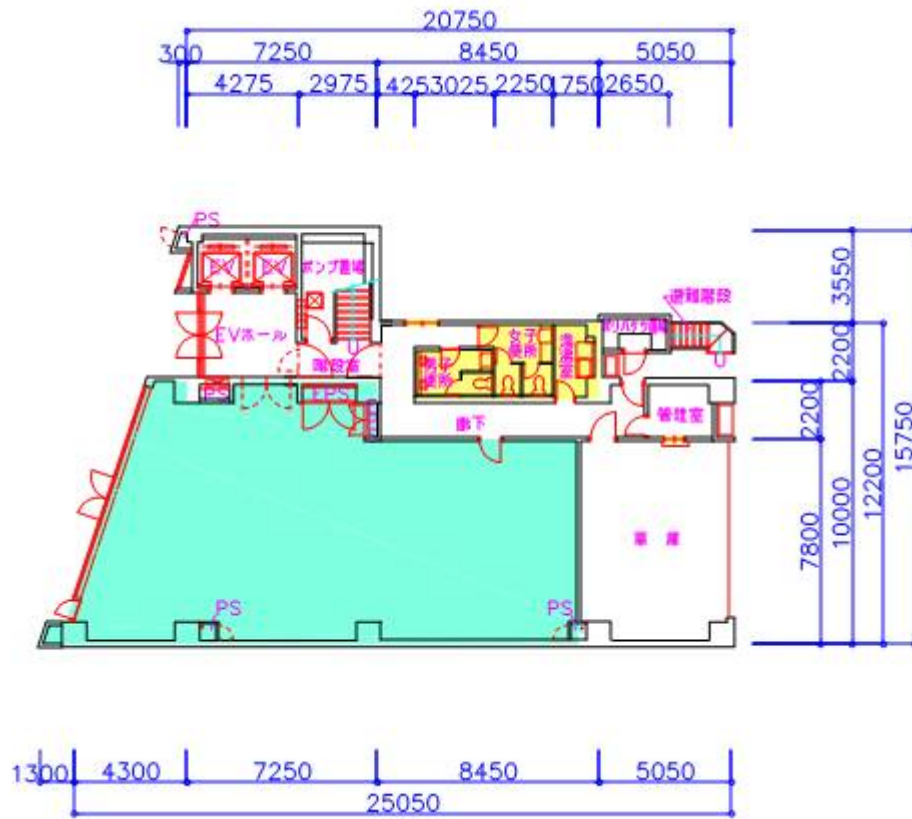
	平日	土日祝	備考
基準運転時間	24h可能	24h可能	個別空調

※空調運転に要する費用は電気料金として別途ご請求させていただきます。

セキュリティについて

平日・夜間・ 休日	機械警備(セキュリティカードにて24h入退館が可能です。) 24h遠隔監視 非常時には警備員が出動します。
--------------	--

1 階平面図



★ お問い合わせ先 ★

共同施設株式会社 プロパティマネジメント部
Tel 03-3242-4512 / Fax 03-3270-6553