



ニュー九段ビル

New-Kudan

Kyodo Shisetsu

募集概要

Kyodo Shisetsu

募集区画			入居可能 予定時期	用途	賃料 (月額・円/坪)	敷金
階	号室	面積(坪)				
3	3C	46.18	即日	事務室	応相談	応相談
6	6A	49.18	即日	事務室	応相談	応相談
6	6BC	72.67	即日	事務室	応相談	応相談

※ 上記賃料は管理共益費を含んだ金額です。また消費税は別途となります。

※ 契約形態: 定期借家契約

※ 引渡し状態: 3C 区画 居抜き相談可

建物概要

Kyodo Shisetsu

建物名称	ニュー九段ビル
所在地	東京都千代田区神田神保町 3-7-1
最寄駅	東京メトロ 東西線・半蔵門線 都営新宿線 九段下駅 徒歩 2 分 東京メトロ 半蔵門線 都営三田線・新宿線 神保町駅 徒歩 3 分
構造	鉄骨鉄筋コンクリート造・鉄筋コンクリート造
規模	地上 9 階、地下 2 階、塔屋 2 階
延床面積	5543.81 m ² (1677.00 坪)
竣工年月	1971 年 2 月 (2002 年リニューアル工事実施)



貸室仕上	床 : タイルカーペット敷(OAフロア 50mm) 壁 : 塗装仕上 天井 : 岩綿吸音板貼
エレベーター	2基(13人乗り)
天井高	基準階:2,500 mm
空調設備	個別空調
光ケーブル引き込み	導入済み(通線ルートに関する打合わせ必要)

運営管理 **Kyodo Shisetsu**

入退館時間について

	平日	土	日祝	備考
正面玄関	7:00~20:00	8:00~18:00	閉鎖	
通用口	6:30~20:00	8:00~18:00	閉鎖	セキュリティカードにて 24h入退館可能

管理人室営業時間について

	平日	土	日祝	備考
時間	11:00~21:00	8:00~18:00	休業	

空調運転時間について

	平日	土日祝	備考
基準運転時間	24h可能	24h可能	個別空調

※空調運転に要する費用は電気料金として別途ご請求させていただきます。

セキュリティについて

平日・夜間・ 休日	機械警備(セキュリティカードにて24h入退館が可能です。) 24h遠隔監視 非常時には警備員が出動します。
--------------	--



正面玄関

1階エントランス内部

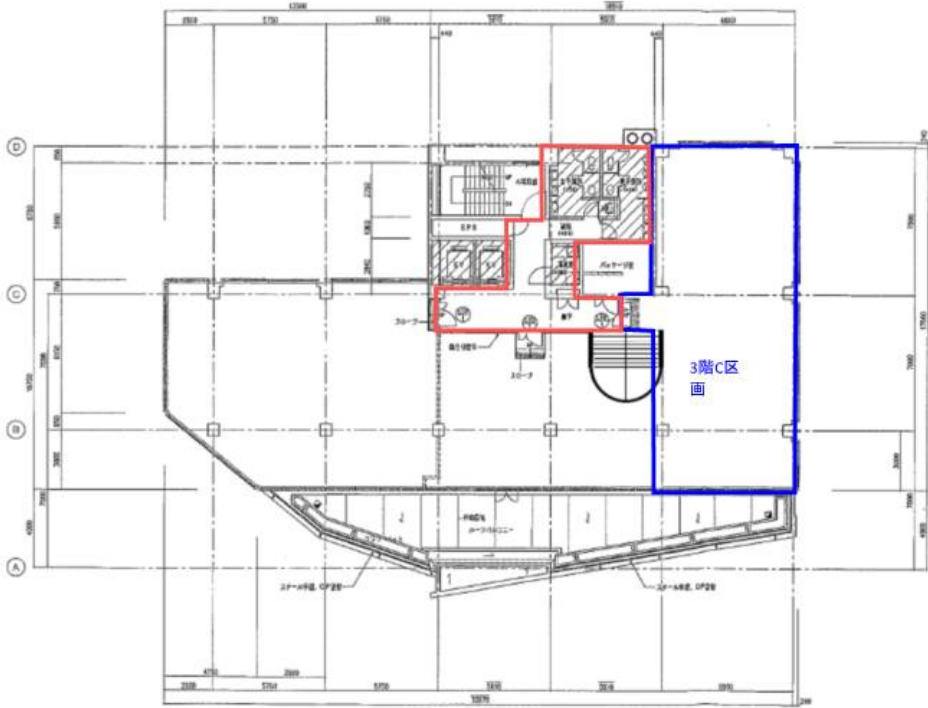


貸室内部（3階C区画）





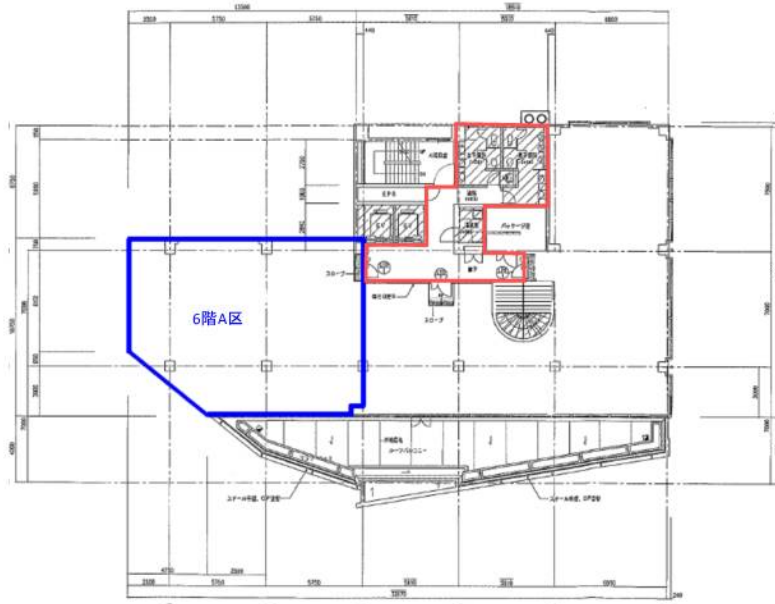
3階C区画



- 貸室部分
- 共用部分

※ 契約面積には一部共用部分を含みます。

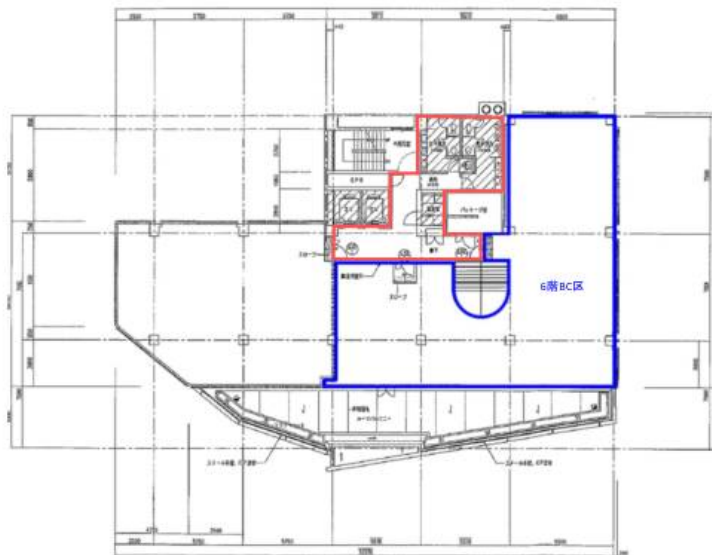
6階A区画



■ 貸室部分
■ 共用部分

※ 契約面積には一部共用部分を含みます。

6階BC区画



■ 貸室部分
■ 共用部分

※ 契約面積には一部共用部分を含みます。

..... ★ お問い合わせ先 ★

共同施設株式会社 プロパティマネジメント部
Tel : 03-3242-4512 Fax : 03-3270-6553