



日本を世界一豊かに。
その未来へ心を尽くす一期一会の「いちご」

いちご高田馬場ビル



天井高
3,900mm



新耐震基準



床荷重
500kg/



<所在地>

東京都新宿区高田馬場1-29-8
JR山手線「高田馬場」駅徒歩3分
東京メトロ東西線「高田馬場」徒歩3分
西武新宿線「高田馬場」徒歩3分

<建築概要>

構造：鉄骨鉄筋コンクリート造
地上7階 地下1階
竣工：1993年1月

<設備概要>

天井高：3,900mm
床仕上げ：直床（スケルトン）
空調：24時間対応個別空調
警備：機械警備24時間使用可



お問い合わせは、いちご投資顧問株式会社または
共同施設株式会社 までご連絡下さい。

いちご投資顧問株式会社

リーシングデスク

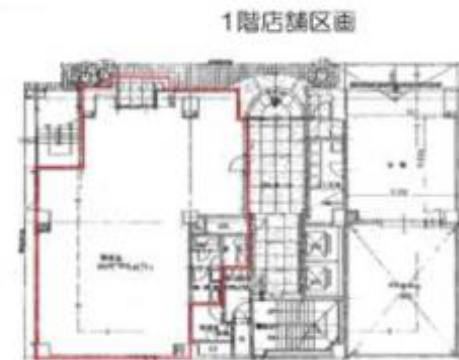
ask@ichigo.gr.jp

共同施設株式会社

プロパティマネジメント部 TEL 03-3242-4512

<http://www.kyodo-bl.co.jp/>

【募集区画図】



※図面と現況が異なる場合は、現況を優先させていただきます。



日本を世界一豊かに。
その未来へ心を尽くす一期一会の「いちご」

いちご高田馬場ビル

募集区画

◆ 貸室

階数	面積	用途	敷金	賃料	共益費	入居可能日	備考
1階	45.23坪	店舗	応相談	応相談	3,000円/坪	即日	・更新料、償却無し。 ・定期借家契約(期間応相談)



お問い合わせは、いちご投資顧問株式会社または
共同施設株式会社 までご連絡下さい。

いちご投資顧問株式会社

リーシングデスク

ask@ichigo.gr.jp

共同施設株式会社

プロパティマネジメント部 TEL 03-3242-4512

<http://www.kyodo-bl.co.jp/>